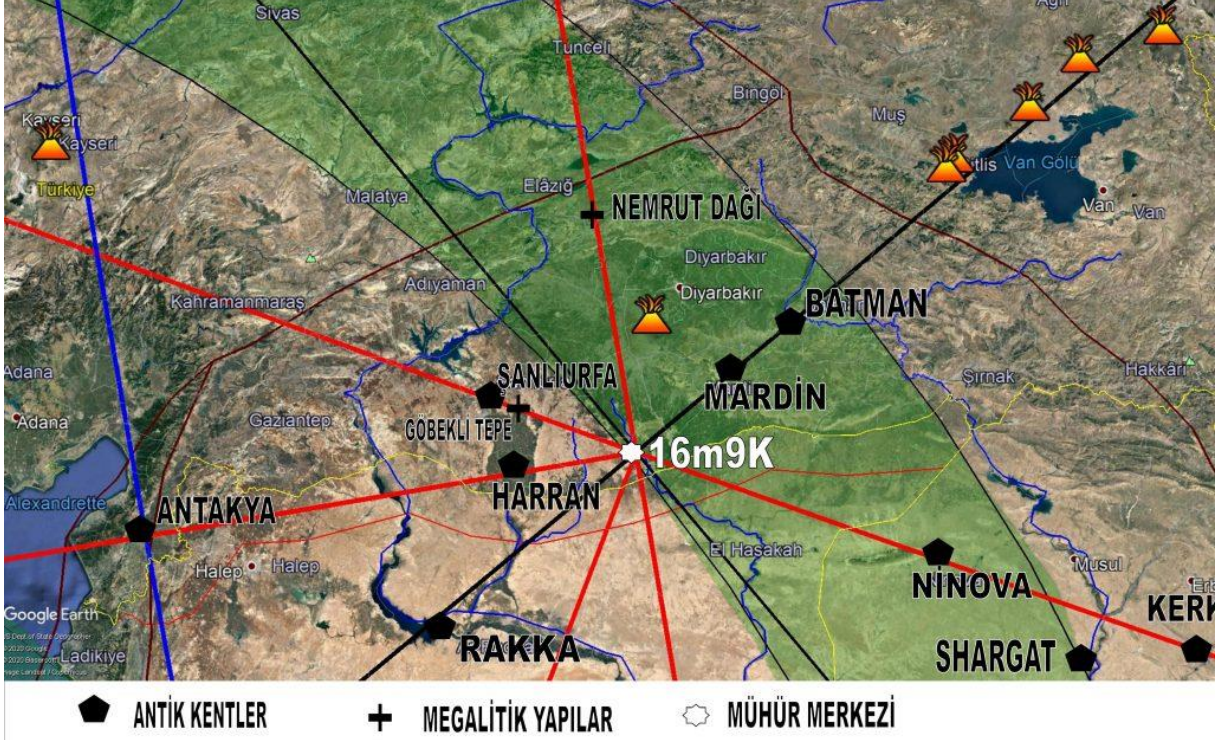
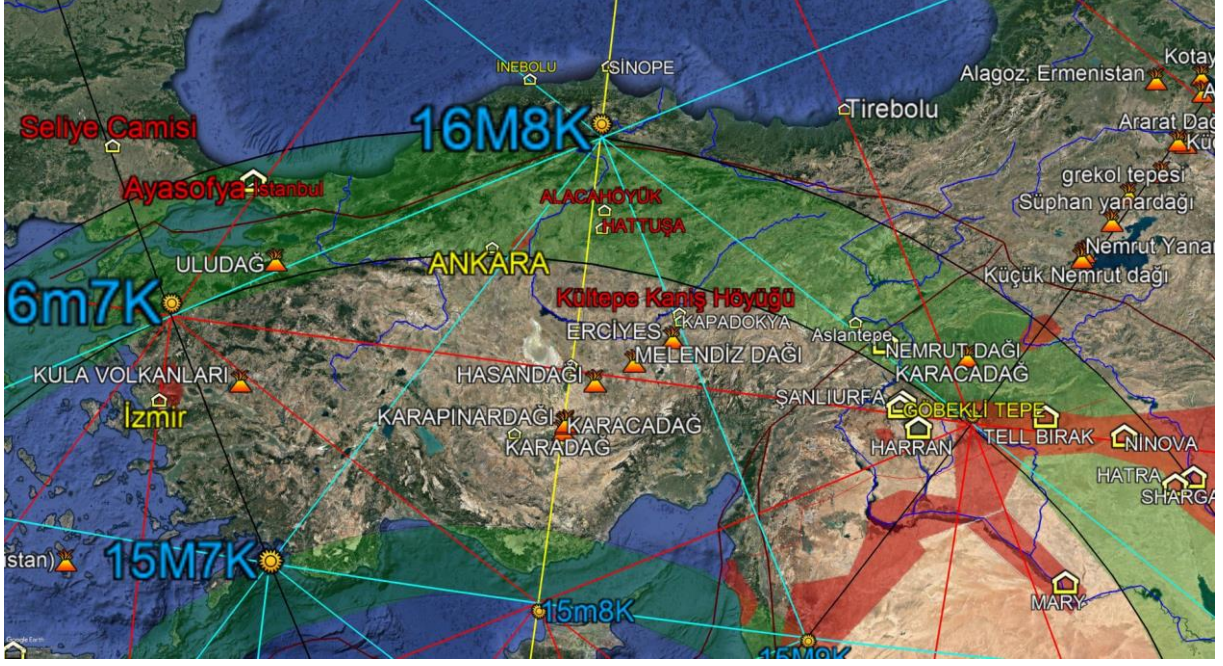


## ALUCRA'DAN DA GEÇEN MÜHRÜ SÜLEYMAN LEY HATTI GÖBEKLİTEPE'DEN ALUCRA'YA

Geçen gün Ley Hatları ile ilgili bir araştırma yaparken bir husus dikkatimi çekti. Hepinizin bildiği gibi Şanlıurfa'da keşfedilen ve Anadolu'daki tarihi şimdilik 12 bin yıl öncesine taşıyan GÖBEKLİTEPE bulgularından uzanan hatlardan biri Alucra'dan da geçerek Tirebolu'ya ulaşmaktaydı.







Harran ovasındaki 16m9K Enerji Merkezinden başka Anadolu’da 15M7K, 16M8K ve 16m7K Enerji Merkezleri de bulunur. Medeniyetlerin beşiği denilen Anadolu’da antik kentler ve çağdaş modern şehirler çok belirgin bir şekilde bu enerji hatlarının üzerinde konumlanmıştır.<sup>1</sup>

Bakın bir yazıda bu konuyla ilgili neler yazılmıştır: Ley Hattı ya da diğer bir deyişle maneviyat enerjisi dünyanın bütününde olan ve yayılan bir enerjidir. Bu enerji yaşam sevincinin ta kendisidir. Amaçları bu enerji yollarını kapamaktır. Bunu da adeta haşa Rabbimize kafa tutan Babil Kulesi’ni inşa etmek isteyenler gibi yüksek binalar inşa ederek yapmaya çalışmaktadırlar. Yapılan gökdelenlerin insanları hatta doğayı bile etkilediklerinin kanıtı ise, Dubai kulesinin yapılmaya başlayıp, yapı büyümeye başladıkça Dubai şehri sisler altında kalmaya başladı bu olayı meteoroloji uzmanların bile açıklamakta güçlük çekmişlerdi.<sup>2</sup>

Dünya’nın bilinmeyen enerji hatlarının oluşturduğu sistemi bir canlının sinir sistemine benzeten Batı okültizminde kabul edildiği gibi, Dünya’yı canlı bir yaratık olarak düşünen ley araştırmacılarının çoğu, insan vücudundaki biyoenerjinin ya da yin ve yang enerji akımlarının dolandığı akupunktur çizgileri ile ley hatları arasında bir paralellik kurmaktadır. Orta-Asya’dan İngiltere’ye dek birçok ülkede bulunan, dikilme nedenleri bilinmeyen gizemli menhirlerin (dikili taşların) dikilme nedenleri ley hatlarındaki enerjiden yararlanmayla ilgiliydi. Türkiye’de de bilinçli olarak seçilmiş ezoterik bakımdan önemli eski yerleşim merkezleri bulunmaktadır.<sup>3</sup> Ley hatlarının özelliklerini kısaca anlattıktan sonra şimdi Alucra için ne ifade ettiğini bir tez olarak açıklamaya çalışalım: Şimdi kendinizi şöyle bir gökyüzüne çıkarın ve tepeden Alucra’ya bakmaya çalışın. Alucra’nın batısında Pir Gaib, Seydi Bekir, kuzeybatısında Gindebolu Musa Hoca, Kuzeyinde Akil Baba, Koyun Baba, Seyyid Abdünnebi, doğusunda Seydişih, Abdal Musa, güneydoğusunda Burga Baba, Çağırğan Baba(lar), Gulami Yakup Efendi, güneyinde Tulû Baba ziyaretleri bulunmaktadır. Bu zatların bir kısmı yakın zamana ait olsa da -200 ile

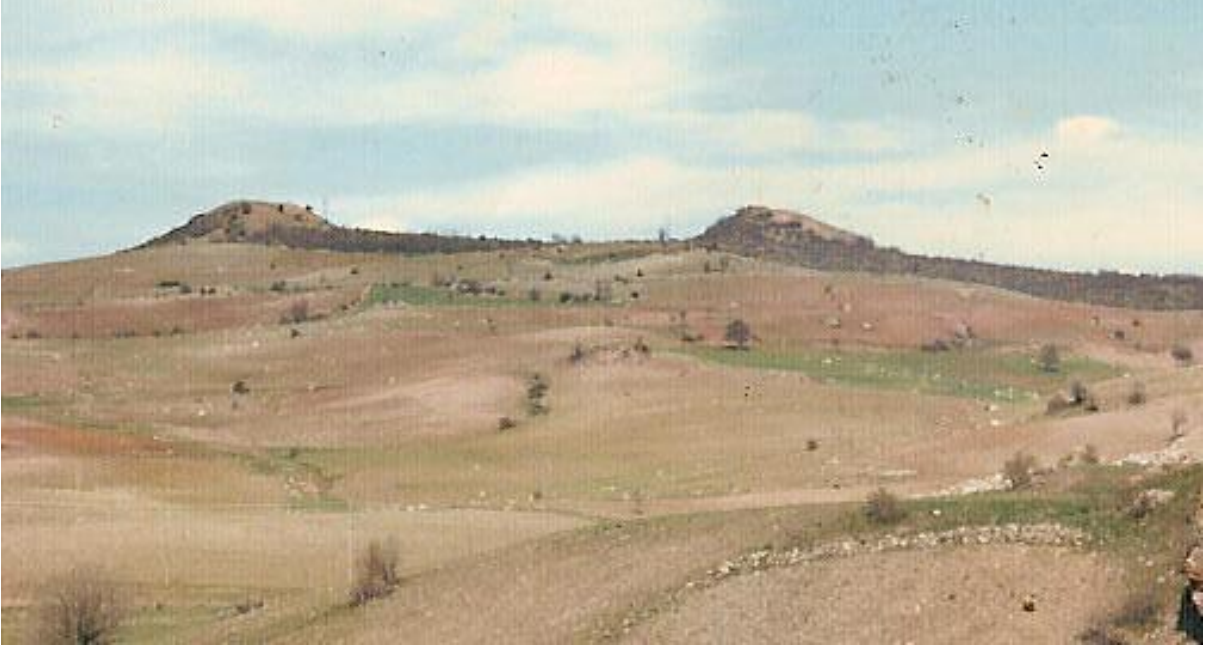
<sup>1</sup> <http://muhrusuleymanleyhatlari.com/index.php/dorduncu-bolum/anadolu-medeniyetleri-ve-muhrusuleyman/>

<sup>2</sup> <http://leyavcisi.blogspot.com/2016/04/anadolu-ley-hatlari.html>

<sup>3</sup> <https://www.gizliilimler.org/Yery.ue.z.ue.n.ue.-Saran-Enerji-Kanallari.htm>

700 sene arası- bazılarının adları dilden dile gele gelmekle birlikte ne zaman Alucra'ya geldikleri adlarının buraya nasıl verildiği belli bile değildir. Bunların tamamı İslami bir ilişki içinde olan şahs-ı muhteremlerdir.

Ancak daha henüz kimler tarafından yapıldığı, kazı yapılmadığı için tahminden öteye gitmeyen İKİZLER TÜMÜLÜSÜ Alucra'nın orta yerinde durmaktadır. Bu oluşum çok büyük bir yerleşimdir. Öyle uzaktan görüldüğü gibi küçük bir toprak yığını değildir. İnsan gücüyle buranın yapıldığı dikkate alındığında altında bulunan medeniyetin de büyüklüğünü tahmin etmek zor değildir. Yukarıda da belirtildiği gibi burada nedense resmi kazı yapılmadığı ve arkeolojik bir olgu/yazı olmadığı için söylenenler tahminden öteye gitmemektedir.



Burası her zaman ilgi çekmiş ve yüzyıldan fazla bir zaman önce kazı izni istenmiş ise de izin verilmemiştir.<sup>4</sup> Sonrasında ise birkaç kez gayr-ı resmi kazılar yapılmış ise de açabilmek

<sup>4</sup> <https://muratdursuntosun.wordpress.com/2014/02/24/yuz-yillik-ruya-alucra-ikizler-tepesi-kazisi/>



mümkün olamamıştır.<sup>5</sup> Yapılan kazılarda ölümler yaşanmış olup, bunlar da yazışmalara yansımıştır.<sup>6</sup>

Bizler şimdi çoğunlukla Alucra soğuk, toprağı az, verimsiz vs. gibi serzenişlerde bulunuyoruz ama bu insanlar o zamanlarda ne buldular acaba da buraya gelip yerleştiler, yaşadılar eserler bıraktılar. İkizler Tepesini arka ve ön tarafındaki Sivri Tümülüsü ve Kuzkaya Tümülüsü'nü de birlikte düşünmek gerekir.

Gelelim Tirebolu ile Alucra bağlantısına; Vaktiyle Alucra ile Tirebolu arasında bir yol yapımına başlanılmış ise de nedense birileri bu yolun yapına engel olmuştur.<sup>7</sup> Amma kadimde burada bir yol zaten varmış. Şimdilerde kullanılsa da yıllarca insanlar bu yoldan gidip gelmişler. Çakrak, Emeksen ve Tohumluk köylerimiz bir zamanlar Tirebolu'ya bağlı iken tercihini Alucra'dan yana kullanmıştır.<sup>8</sup>

Şimdi şu soruyu sormak lazım Alucra'nın bu Enerji Ley Hattı üzerinde olması bunda etkili olmuş olabilir mi? Peki Alucra gerçekten bu Ley Hattı üzerinde mi? Bunun için Google earth de bir araştırma yaptım. Siz de duruma kanaat getirin.



<sup>5</sup> <https://muratdursuntosun.files.wordpress.com/2016/09/ikizler.pdf>

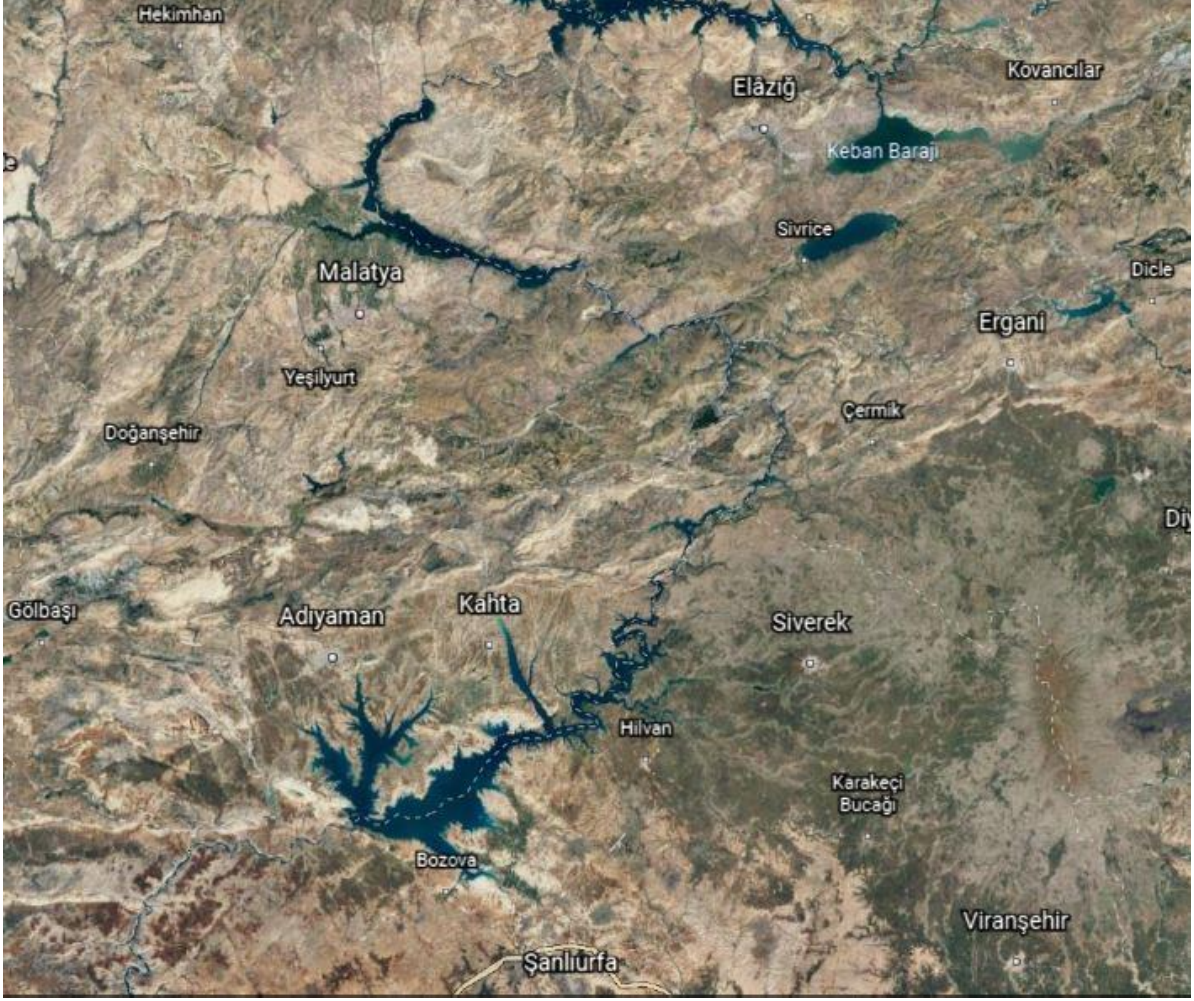
<sup>6</sup> <https://muratdursuntosun.wordpress.com/2016/09/29/1910-yilinda-alucra-ikizler-tumulusunde-yapilan-kazinin-sonradan-sikayet-edilmesi/>

<sup>7</sup> <https://muratdursuntosun.wordpress.com/2014/05/31/alucra-tirebolu-yoluna-dair-tarihi-harita/>

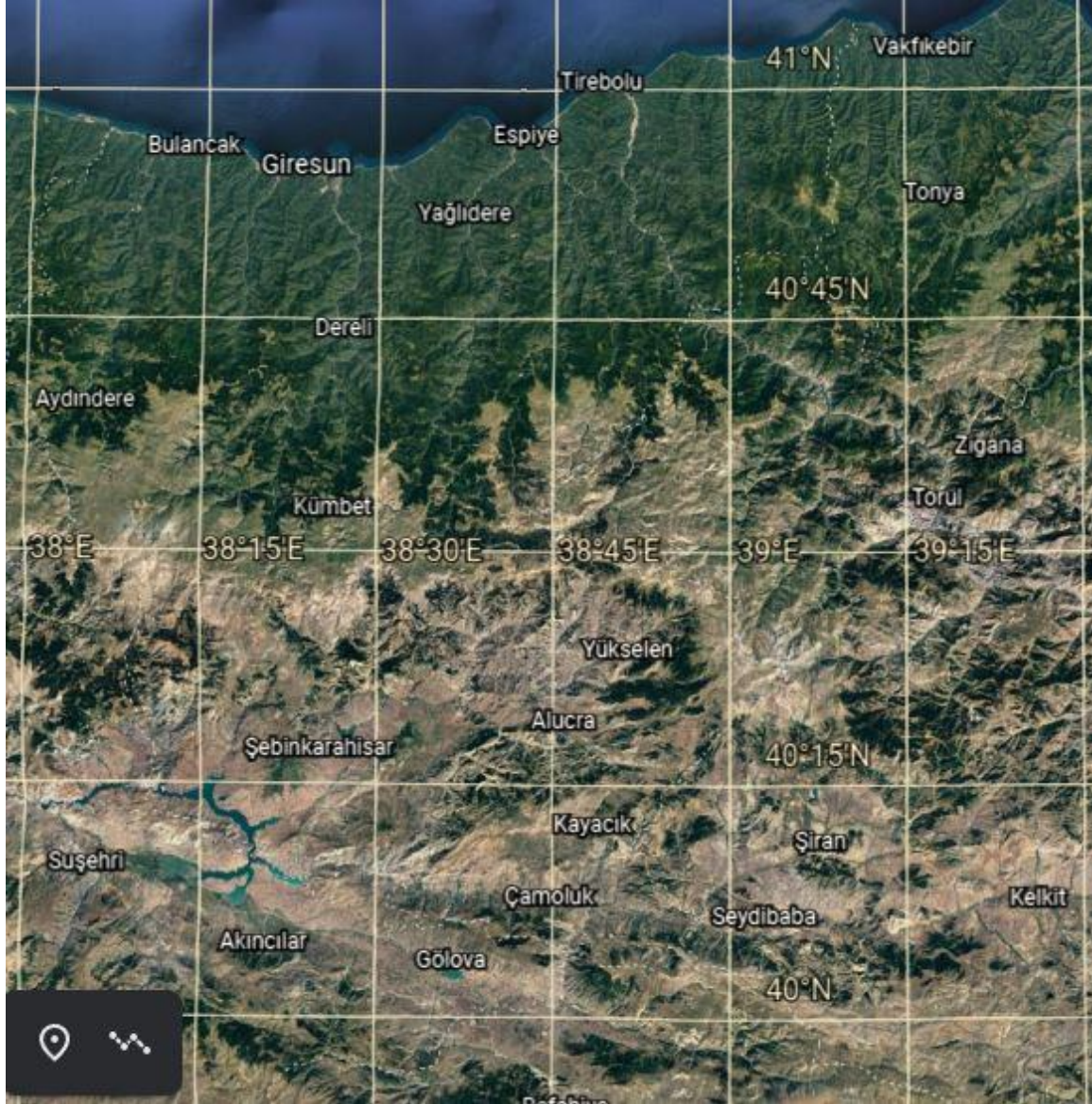
<sup>8</sup> <https://muratdursuntosun.wordpress.com/2014/09/22/1896da-cakrak-emeksen-ve-yenikoyun-karahisara-baglanmasi/>

















Meridyen çizgisi de Şanlıurfa'dan itibaren Tirebolu'ya doğru geçtiği yerleri göstermektedir.<sup>9</sup>

Enerji hareketle oluşur hareket eden akan her şeyde enerji mevcuttur. Bu ister kan olsun ister lav veya su ve akış yönüne ve döngüsüne göre de negatiflik veya pozitiflik kazanır. Bu cümleden olarak Alucra'da tercih sebebi olacak bir pozitif enerji olduğu anlaşılmaktadır. Ortaya bir tez attık, bunu doğrulamak veya reddetmek de sizlere kalmış.

---

<sup>9</sup><https://earth.google.com/web/search/T%c3%bcrkiye+Giresun/@40.42773343,39.0229772,2571.89690875a,221311.75768845d,35y,360h,0t,0r/data=CigiJgokCWgnBkBjDkRAEXFcg0WfZUNAGSu8AlXcIkNAIbpjgZ9hQEFA>